

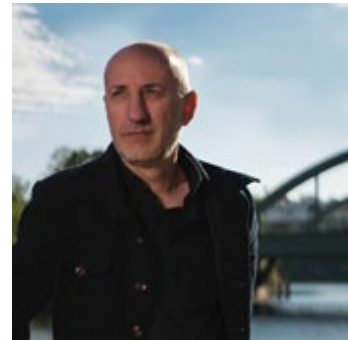
# HAUS DER KREBS-SELBSTHILFE

Bundesverband e.V.

**Referent:** Dr. Sven Schmeier

Dr. Sven Schmeier studierte von 1989 bis 1997 Physik und Informatik an der Universität des Saarlandes und schloss das Studium mit dem Diplom (MSc) ab. Seine Dissertation in Computerlinguistik beschäftigt sich mit dem Thema "Explorative Suche auf mobilen Geräten".

Im Jahr 2004 erhielt er ein Patent: Verfahren zum automatischen Klassifizieren eines Textes durch ein Computersystem, Nummer 10210553, Deutsches Patentamt.



Herr Dr. Schmeier ist Chefsingenieur und der stellvertretende Leiter des Forschungsbereichs Speech & Language Technology des Deutschen Forschungszentrum für Künstliche Intelligenz (DFKI). Er war und ist in der Seed-Phase von High-Tech-Unternehmen tätig:

2000: XtraMind GmbH, jetzt als Sematell bekannt. Verantwortlich für den KI-Kern.

2005: semgine GmbH. Forschungsleiter für die Extraktion medizinischer Daten aus Dokumenten

2007: Yocoy GmbH: Entwicklung von über 30 Apps zur Sprachübersetzung

2019: Globallytics Nr.1: Mitgründung und technische Gestaltung des KI basierten Investmentfonds

Globallytics Nr. 1, mit einer Steigerung von 13% in den ersten 6 Monaten (und einem sensationellen Crash bei Beginn von Covid19)

2023 AI Transformation Institute: Schulungen und Coaching im Bereich generativer KI (ChatGPT und Co)

Herr Dr. Schmeier hat umfangreiche Erfahrungen in den Bereichen Data Mining und maschinelles Lernen, Mensch-Computer-Dialogsysteme, Informationsextraktion, semantische Suche, Großdatenanalyse, Fragebeantwortung und mobile Anwendungen von NLP-Technologien. Er hat mehr als 20 nationale und internationale Projekte in Forschung und Industrie erfolgreich geleitet.

**Das Deutsche Forschungszentrum für Künstliche Intelligenz GmbH (DFKI) gegr. 1988**

Deutsches Forschungszentrum für Künstliche Intelligenz GmbH (DFKI)	
 <b>Deutsches Forschungszentrum für Künstliche Intelligenz GmbH</b> Logo des DFKI	
Kategorie:	Forschungseinrichtung
Träger:	rechtlich selbständig
Rechtsform des Trägers:	GmbH (gemeinnützig)
Sitz des Trägers:	Kaiserslautern
Standort der Einrichtung:	Kaiserslautern, Saarbrücken, Bremen, Berlin, Osnabrück, Oldenburg, Darmstadt
Außenstellen:	Lübeck, Trier
Art der Forschung:	Künstliche Intelligenz
Fächer:	Informatik
Leitung:	Antonio Krüger, Helmut Ditzer
Mitarbeiter:	ca. 1150, davon ca. 500 studentische Mitarbeiter
Homepage:	<a href="http://www.dfki.de">www.dfki.de</a>