

# 17. Patienten-Arzt-Kongress

## Patientenkompetenz im Fokus

9. und 10. Mai 2015

Print Media Academy

Heidelberg



## Programm und Anmeldung

Vorträge, Kurse, Seminare,  
Informationsausstellung

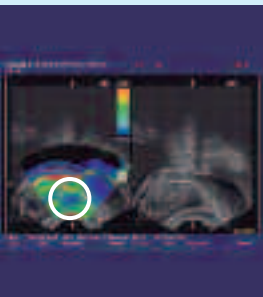
[www.biokrebs.de/kongress](http://www.biokrebs.de/kongress)



**Biologische Krebsabwehr**

# Prostata-Therapie

## schonend - individuell - effektiv



### Schonende, ganzheitliche Diagnostik bei Prostata-Erkrankungen

Als erste Klinik in Deutschland haben wir uns auf schonende, individuelle und effektive Verfahren der Prostata-Diagnostik und -Therapie spezialisiert. Zu einer ganzheitlichen Diagnostik gehört die Erstellung eines individuellen Therapiekonzeptes. Neben hochmodernen Ultraschallverfahren (Elastographie) kommt auch die MRT- gesteuerte Biopsie als hochgenaues Diagnoseverfahren zum Einsatz.



### Fokussierter Ultraschall (HIFU) und NanoKnive (IRE) bei Prostata-Krebs

Hochfokussierter, intensiver Ultraschall (HIFU) ist ein wirksames, unblutiges Verfahren zur Behandlung von Prostata-Tumoren. Zusätzlich kann man mit dem NanoKnive nach dem Prinzip der Irreversiblen Elektroporation (IRE) auch sehr große und verkalkte Prostata-Drüsen ohne langwierige, komplikationsreiche Klinikaufenthalte behandeln – optimale Verfahren auch für Risikopatienten.



### Greenlight- und Evolve-Laser bei gutartiger Prostata-Vergrößerung

Die gutartige Vergrößerung der Prostata-Drüse (benigne Prostata-Hyperplasie, BPH) behandeln wir mit dem hochmodernen 180 Watt Greenlight-Laser. Das grüne Licht ist optimal auf die Absorptionsfähigkeit der Prostata abgestimmt.

Mit diesem Power-Laser lassen sich auch große Prostata-Drüsen sicher und in kürzester Zeit behandeln; die Sexualfunktionen bleiben weitgehend erhalten.



Klinik für  
Prostata  
Therapie



Bergheimer Straße 56a · 69115 Heidelberg  
Telefon 06221-65085-0 · Fax 06221-65085-11  
info@prostata-therapie.de  
[www.prostata-therapie.de](http://www.prostata-therapie.de)

# Herzlich willkommen

Mit ihrer beliebten und renommierten Veranstaltung möchte die Gesellschaft für Biologische Krebsabwehr e.V. am Wochenende des 9. und 10. Mai 2015 Zeichen setzen für mehr Menschlichkeit und hoffnungsvolle Empathie in der Medizin. Integrative Medizin im Sinne der Einheit von Körper, Seele und Geist ist traditionell ein Schwerpunkt beim GfBK-Kongress, wo natürlich auch unkonventionelle Ansätze Platz haben. Erst die Begegnung mit dem kranken Menschen und nicht nur mit der Krankheit macht eine sinnvolle Wegbegleitung möglich.

Als Tagungsort haben wir erneut die Print Media Academy Heidelberg gewählt. Die lichtdurchfluteten Räume liegen verkehrsgünstig in unmittelbarer Nähe zum Hauptbahnhof. Die GfBK freut sich auf Ihr Kommen zu diesem besonderen Ereignis, das in seiner Vielfalt der Themenangebote einmalig ist.

Patienten und Angehörige stehen im Mittelpunkt der Veranstaltung. Hautnah können Sie ehemalige Krebspatienten mit ungewöhnlichen Heilungsverläufen erleben. Der Informationsaustausch der Betroffenen untereinander wie auch zwischen Patient und Therapeut kommt im medizinischen Alltag zu kurz. Patienten, Ärzte, Heilpraktiker und Psychologen begegnen sich bei unserer Veranstaltung auf Augenhöhe.

In Vorträgen und über 30 praxisorientierten Kursen lernen Sie naturheilkundliche Therapien und vielfältige Möglichkeiten zur seelischen Unterstützung und zum Umgang mit der Erkrankung kennen. Individuelle Beratungen und vielfältige Angebote heilsamer Körperarbeit zum Kennenlernen runden das Programm ab.

Wir möchten Krebspatienten Mut machen, den eigenen, ganz persönlichen Weg zu finden und aus der Vielfalt des Programmangebotes die für sich stimmigen und richtigen Angebote herauszufiltern. Und natürlich möchten wir mit unserem Kongress auf der Basis aktueller wissenschaftlicher Erkenntnisse umfangreich über bewährte und neue Methoden einer integrativen Krebsmedizin informieren.

Ich wünsche Ihnen zwei intensive, von viel Austausch, Wissensbereicherung, Menschlichkeit und Hoffnung geprägte Tage und freue mich sehr auf die Begegnung mit Ihnen!

Mit herzlichen Grüßen

Ihr



Dr. med. György Irmey  
Ärztlicher Direktor der GfBK  
und Kongressleiter

## 17. Patienten-Arzt-Kongress der GfBK

Patientenkompetenz im Fokus

### Veranstalter

Gesellschaft für Biologische Krebsabwehr e.V. (GfBK)  
Voßstr. 3, 69115 Heidelberg  
Tel.: 06221 13802-0, Fax: 06221 13802-20  
information@biokrebs.de  
[www.biokrebs.de](http://www.biokrebs.de)

### Leiter des 17. Patienten-Arzt-Kongresses

Dr. med. György Irmey  
Ärztlicher Direktor der GfBK

### Veranstaltungsort

Print Media Academy  
Kurfürstenanlage 52–60  
69115 Heidelberg  
[www.print-media-academy.com](http://www.print-media-academy.com)  
Der Veranstaltungsort befindet sich direkt gegenüber dem Hauptbahnhof Heidelberg.

### Tagungsbüro/Anmeldung

*bis 7. Mai 2015*

GfBK-Zentrale Beratungsstelle Heidelberg  
Voßstr. 3, 69115 Heidelberg  
Karin Betz und Astrid Willige  
Mo.–Do., 9:00 bis 16:00 Uhr:  
Tel.: 06221 13802-11 od. -24  
anmeldung@biokrebs.de

*9. und 10. Mai 2015*

im Foyer der Print Media Academy  
Öffnungszeiten: 8:00 bis 19:00 Uhr  
Telefonnummer an den Veranstaltungstagen: 06221 925882

### Ausstellungsorganisation

Anke Zeitz, GfBK-Zentrale Beratungsstelle Heidelberg  
Tel.: 06221 13802-12, [a.zeitz@biokrebs.de](mailto:a.zeitz@biokrebs.de)

### Pressebüro

Rainer Lange, Pressereferent der GfBK  
Tel.: 06221 433-2108  
Sue Ann Lee, GfBK-Zentrale Beratungsstelle Heidelberg  
Tel.: 06221 13802-22  
[presse@biokrebs.de](mailto:presse@biokrebs.de)  
an den Veranstaltungstagen:  
Bitte an der GfBK-Information im Foyer der Print Media Academy melden.  
Bei Interviewwünschen mit Referenten/-innen bitten wir um Terminabsprache.



Der erste Schritt  
zu einem gesünderen  
Leben!

# TERRA MUNDO

*...besser leben*

## VITALPILZE

### Zur Unterstützung des gesunden Immunsystems

Reishi – Shiitake – Maitake – Hericium  
Agaricus – Cordyceps – Coriolus  
Polyporus – Coprinus – Auricularia

**NAHRUNGSERGÄNZUNGSMITTEL**



TERRA MUNDO – Spezialist  
für hochwertige Nahrungsergänzung  
aus der Natur (Schwerpunkt TCM).  
Informieren Sie sich gerne auch  
über unser weiteres Sortiment!

## VITALPILZE von TERRA MUNDO

- Bio-zertifizierte Premiumqualität
- analysierte Rohstoffqualität auf Schwermetalle (Blei, Cadmium, Quecksilber), Pestizide, Schimmelpilze, Mikrobiologie, Radioaktivität
- Verarbeitung & Analytik in Deutschland
- einfach und bequem in der Anwendung als Nahrungs-ergänzungsmittel in Kapselform
- Zusammensetzung pro Kapsel: 250 mg konzentriertes Pilz-extrakt & 150 mg Ganzpilzpulver plus 30 mg Bio-Acerolapulver



### TERRA MUNDO

Terra Mundo GmbH  
Ferdinandstr. 24, 61348 Bad Homburg  
Tel.: 061 72/185 32-0, Fax: 061 72/185 32-29  
info@terra-mundo.de, www.terra-mundo.de

**VEREINTE VORTEILE – EINE KOMBINATION AUS PILZPULVER & EXTRAKT!**  
**BERATUNG & INFOPOST: Telefon: 0 61 72/185 32-0 · www.terra-mundo.de**



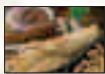
Der erste Schritt  
zu einem gesünderen  
Leben!

# TERRA MUNDO

*...besser leben*

## ROTER GINSENG

Panax Ginseng C.A. Meyer  
**PREMIUMQUALITÄT**



PZN  
10048344

TERRA MUNDO – Spezialist  
für hochwertige Nahrungsergänzung  
aus der Natur (Schwerpunkt TCM).  
Informieren Sie sich gerne auch  
über unser weiteres Sortiment!

## ROTER GINSENG von TERRA MUNDO

- Premiumqualität  
Panax Ginseng C.A. Meyer;  
mind. 8% Ginsenoside
- Roter Ginseng aus der  
mind. 6 Jahre alten Wurzel
- schonende, traditionelle  
Konservierungsmethode
- Verarbeitung & Analytik in  
Deutschland
- Analysierte Rohstoffqualität auf  
Schwermetalle (Blei, Cadmium,  
Quecksilber), Pestizide,  
Schimmelpilze, Mikrobiologie,  
Radioaktivität
- 400 mg Kapseln reiner  
Roter Ginseng plus Bio-Acerola



### TERRA MUNDO

Terra Mundo GmbH  
Ferdinandstr. 24, 61348 Bad Homburg  
Tel.: 061 72/185 32-0, Fax: 061 72/185 32-29  
info@terra-mundo.de, www.terra-mundo.de

**MINDESTENS 8% GINSENOSE**

**Kostenlose Infopost und Direktbestellung unter: 0 61 72/185 32-0 oder www.terra-mundo.de**

# Teilnahmegebühren

## Vortragsprogramm

(je Vormittag/Nachmittag):

- € 40,- *GfBK-Mitglieder € 30,-*

## Kurse

(je Kurs)

- 4-stündig: € 70,- *GfBK-Mitglieder € 60,-*
- 2-stündig: € 35,- *GfBK-Mitglieder € 30,-*

## Seminare

(je Seminar)

- € 40,- *GfBK-Mitglieder € 30,-*

Im Programmheft sind die **vierstündigen Seminare und Kurse blau** und die **zweistündigen Kurse grün** markiert.

**Zusatzgebühren** für persönliche Beratungen, Heil- und Entspannungsangebote

- ➔ **Rabatt:** Bei Teilnahmegebühren ab insgesamt € 100,- (GfBK-Mitglieder) bzw. ab € 120,- (Nicht-Mitglieder) **und** Anmeldung bis 10.04.2015: € 20,- (Rabatt gilt **nicht** für Heil- und Entspannungsangebote, Patientensprechstunde, Rechts-/Ernährungsberatung)

Die Teilnahmegebühren überweisen Sie bitte auf das Konto der Gesellschaft für Biologische Krebsabwehr e.V.:

**Volksbank Kurpfalz/H+G Bank Heidelberg**

**IBAN: DE46 6729 0100 0065 1477 18**

**BIC: GENODE61HD3**

**Stichwort: Kongressgebühr**

Gerne können Sie uns auch eine einmalige Einzugsermächtigung erteilen.

# Anmeldung

**Eine Anmeldung zur Veranstaltung (Vortragsprogramm je Vor-/Nachmittag, Kurse, Seminare) ist notwendig.** Die Teilnehmerzahl ist begrenzt und beträgt – je nach Veranstaltungsart und Raumgröße – 12 bis 200. Verwenden Sie für Ihre Anmeldung bitte das **Anmeldeformular auf Seite 37f** dieses Programmheftes oder auf unserer Homepage unter [www.biokrebs.de/kongress](http://www.biokrebs.de/kongress).

**Einen Teilnahmeplatz bei der Veranstaltung können wir nur nach vorheriger Anmeldung garantieren.** Sollte ein gewünschter Kurs, ein gewünschtes Seminar oder das Vortragsprogramm bei Ihrer Anmeldung bereits ausgebucht sein, sagen wir Ihnen umgehend Bescheid. Spontane Besucher der Veranstaltung sind herzlich willkommen, nur können wir dann die Teilnahme an einem bestimmten Programmteil nicht zusichern. Restplätze können an den Veranstaltungstagen vor Ort vergeben werden (Barzahlung vor Ort, Kartenzahlung ist nicht möglich). Ein Rechtsanspruch auf Durchführung bestimmter Vorträge, Kurse oder Seminare besteht nicht.

Bei Rückfragen zur Verfügbarkeit von Vortrags-, Kurs- und Seminarplätzen bzw. bei Fragen zu Ihrer Anmeldung wenden Sie sich an unser Tagungsbüro:

Tel.: 06221 13802-11 oder 06221 13802-24  
[anmeldung@biokrebs.de](mailto:anmeldung@biokrebs.de)

Bei Anmeldung bis 29. April 2015 senden wir Ihnen eine Anmeldebestätigung mit Ihren Eintrittskarten und weiteren Informationen zu. Bei Anmeldungen danach liegen Ihre Eintrittskarten im Tagungsbüro in der Print Media Academy zur Abholung an den Veranstaltungstagen für Sie bereit.

Stornierungen sind schriftlich oder telefonisch bis 20. April 2015 möglich. Wir berechnen eine Bearbeitungsgebühr von €10,-.



## Patientensprechstunde

Für ein ca. halbstündiges ärztliches Beratungsgespräch mit Chefärzten von Biologischen Fachkliniken und beratenden Ärzten/-innen der GfBK an den Kongresstagen können Sie vom 7. April bis 6. Mai 2015 telefonisch einen Termin über die Zentrale Beratungsstelle der GfBK in Heidelberg vereinbaren: 06221 138020. Restliche Termine werden an den Veranstaltungstagen an unserer Information im Foyer der Print Media Academy vergeben. Sie benötigen dazu eine Kongresseintrittskarte. Es erleichtert das Gespräch, wenn Sie einen aktuellen Befundbericht mitbringen und evtl. Ihre Fragen notieren. **Die Zusatzgebühr von €10,- entrichten Sie bitte bar vor Ort.**

## Rechtsberatung/Ernährungsberatung

Für eine ca. halbstündige Rechtsberatung mit RA Frank Breitreutz zu Erstattungsfragen der Komplementärmedizin oder Ernährungsberatung mit Dipl.-Oecotroph. Kerstin Flöttmann benötigen Sie ebenfalls eine Kongresseintrittskarte. Vom 7. April bis 6. Mai 2015 können Sie Ihren Termin telefonisch über die Zentrale Beratungsstelle der GfBK in Heidelberg vereinbaren: 06221 138020. Restliche Termine werden an den Veranstaltungstagen an unserer Information im Foyer der Print Media Academy vergeben. **Die Zusatzgebühr von €10,- bezahlen Sie bitte bar vor Ort.**

## Heil- und Entspannungsangebote

Als Kongressteilnehmer/-in können Sie Termine für verschiedene Angebote vereinbaren (Dauer ca. 15 bis 30 Minuten, siehe Seite 10f). Die Terminvereinbarung ist nur an den Veranstaltungstagen an unserer Information im Foyer der Print Media Academy möglich. **Die Zusatzgebühr von je €10,- Euro zahlen Sie bitte bar vor Ort.**

## Fragen an die Referenten/-innen

Im Anschluss an die Vortragsprogramme und Seminare stehen Ihnen einzelne Referenten/-innen noch für ca. eine halbe Stunde für Verständnisfragen zur Verfügung. Informationen dazu erhalten Sie im jeweiligen Vortragsprogramm oder Seminar.

## Patienten/-innen sprechen mit Patienten/-innen

Im Laufe des Kongresses haben Sie Gelegenheit, mit (ehemals) betroffenen Patienten und Patientinnen ins Gespräch zu kommen und sich mit ihnen auszutauschen. Beachten Sie dazu bitte unsere Aushänge und Informationen vor Ort.



# Weitere Hinweise

## Veranstaltungsräume

Die Vortragsprogramme sowie das Seminar „Brustkrebs“ finden im Auditorium statt (EG der Print Media Academy). Die Räume für die Kurse und die weiteren Seminare sowie für die Beratungs- und Entspannungsangebote finden sich auf den Etagen 2, 3, 4 und 5. Bitte beachten Sie dazu die Ausschilderung bzw. die Hinweise im Foyer der Print Media Academy.

## GfBK-Infotisch

Im Foyer der Print Media Academy halten wir an den Veranstaltungstagen unsere Infoschriften und Broschüren sowie unsere Benefizprodukte für Sie bereit.

## Mitschnitte von Vorträgen und Seminaren

Im Foyer am Stand der Firma AVrecord können Sie Mitschnitte (DVD) von Vorträgen und Seminaren des Kongresses erwerben.

## Referentenliste

Namen und Kontaktdaten der Referenten/-innen beim Kongress finden Sie unter [www.biokrebs.de/kongress](http://www.biokrebs.de/kongress)

## Verpflegung

Sorgen Sie gut für sich selbst! Planen Sie bei der Zusammenstellung Ihres Kongressprogramms auch ausreichend Pausen ein. Getränke oder einen kleinen Imbiss können Sie durch das Catering-Angebot in der Print Media Academy erwerben.

## Anfahrt mit öffentlichen Verkehrsmitteln

Zum Hauptbahnhof Heidelberg. Die Print Media Academy liegt direkt gegenüber.

## Anfahrt mit dem Pkw/Parkmöglichkeiten

Nächst gelegenes Parkhaus: P18 – gegenüber Hauptbahnhof und Print Media Academy, Kurfürsten-Anlage 62, 69115 Heidelberg

**Einfahrt/Ausfahrt:** Karl-Metz-Straße, geöffnet von 8:00–21:00 Uhr (Sonderöffnungszeit Samstag und Sonntag)

**Wir empfehlen die Anfahrt mit öffentlichen Verkehrsmitteln. Im Parkhaus P18 gibt es insgesamt nur 80 Plätze.**

**Das Parken in den umliegenden Straßen ist schwierig. Die anderen Parkhäuser befinden sich mehr in Richtung Stadtmitte (Fußweg ca. 20 Minuten).**

Hier können Sie sich über die Parkmöglichkeiten in Heidelberg informieren: [www.parken.heidelberg.de](http://www.parken.heidelberg.de)

## Unterkunft

Für Ihre Hotel- oder Zimmerreservierung wenden Sie sich an: Heidelberg Marketing, Tel.: 06221 5844444 oder [www.heidelberg-marketing.de](http://www.heidelberg-marketing.de)

# Heil- und Entspannungsangebote

## Fußreflexzonenmassage mit Astrid Hanke-Distelrath und Felicitas Ladage



Die Fußreflexzonenmassage gehört zu den Ordnungstherapien. Sie greift über Energiebahnen am Fuß ordnend in das gesamte Körpergeschehen ein, führt zu innerer Harmonie und zum Ausgleich zwischen Körper, Seele und Geist. Über die Reflexpunkte am Fuß wird in die entsprechenden Areale mehr Blut und Lymphe geleitet, was zu einer besseren Versorgung der Organe und des Gewebes führt. So können sich Verkrampfungen und Stauungen lösen oder funktionelle Störungen bessern.

## Klangschalenmassage mit Birgit Bonk-Hollerbach



Die Klangschalenmassage ermöglicht die Wiedererlangung des inneren Gleichgewichts. Spezielle Therapieklangschalen aus Nepal werden auf den bekleideten Körper aufgelegt und behutsam angeschlagen. Die vielfältigen obertonreichen, harmonischen und natürlichen Klänge wirken beruhigend auf den Geist. Die Klangvibrationen durchströmen in sanften Schwingungen den Körper, wirken lösend und führen so Wohlbefinden und tiefe Entspannung herbei. Eine Atmosphäre von Ruhe, Geborgenheit und Sicherheit entsteht, in der sich auch die innere Stimme wieder Gehör verschaffen kann. Die sphärischen Klänge unterstützen ein Zu-sich-kommen, sie stärken das Vertrauen in sich selbst und schaffen Raum für Kreativität und Neuordnung.

## Energiearbeit mit Justine Felix



Frau Felix ist als Heilerin, psychologische Lebensberaterin, Coach, Seminarleiterin und Buchautorin tätig. In Seminaren, Einzelsitzungen und Coachings unterstützt und begleitet sie Menschen auf deren Heilungs- und Genesungsweg. Ein ganzheitlicher Ansatz ihrer Arbeit vereint das Pragmatische mit dem Gefühlsmäßigen. Das Fundament ist die christliche Mystik und ihre Integration in die Entfaltung des gegenwärtigen Lebens.

## Handauflegen – eine heilsame Berührung – mit Christa Bray

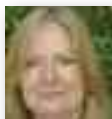


Handauflegen ist eine gesundheitsfördernde Maßnahme, die auf physischer, psychischer und seelischer Ebene wirkt. Sie kann Blockaden lösen, Angst und Schmerzen lindern und die Selbstheilungskräfte aktivieren. In schweren Lebenskrisen wie einer Krebserkrankung können Nebenwirkungen aggressiver Therapien abgeschwächt oder die Wirksamkeit der angewandten Therapien unterstützt werden. In Einzelsitzungen

# Heil- und Entspannungsangebote

können Sie die wohltuende und entspannende Wirkung dieser heilsamen Berührung erfahren.

## Trance-Reisen und Reiki mit Gabriela Riedig

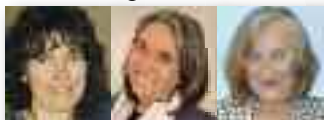


Trancearbeit zur Tiefenentspannung kann sich u. a. stärkend und stimulierend auf das Immunsystem und auf das Nervensystem auswirken. Im angenehmen Trance-Zustand können die eigenen Visualisierungskräfte optimal gestärkt, die Selbstheilungskräfte im Menschen aktiviert und vorteilhaft unterstützt werden. In den geführten Meditationen/Trance-Reisen werden nach Bedarf bewusst Bilder und Symbole eingebaut, um ideale Bilderlandschaften entstehen zu lassen, die die Seele jeweils benötigt. Reiki kann ganzheitlich harmonisierend, entgiftend und stärkend auf Körper, Geist und Seele wirken. Die Reiki-Energie wirkt zudem tiefenentspannend, dadurch können u. a. Immun- und Nervensystem optimal unterstützt und die Selbstheilungskräfte aktiviert werden.

Im Rahmen des Kongresses: Ausgewählte Trance-Reisen zu entspannenden, beruhigenden und tiefenwirksamen inneren Bildern in Kleingruppen (bis 12 Personen) und Einzel-Kurzbehandlungen und Beratung zum Kennenlernen von Reiki.

## Weitere Angebote:

### Bioenergetische Meditation



Am Stand der Firma Biosens können Sie bei Dr. med. Julia Günther-Pusch, Dr. med. Monika Sydow und Marion Winter die Bioenergetische

Meditation nach Viktor Philippi (Biomeditation) kennenlernen und erfahren (siehe dazu auch Kurs 8 und Kurs 25).

### Einzeltermine mit Victor Barron



Victor Barron verspürt seit seiner Kindheit den innigen und starken Wunsch, sein Wissen und seine Weisheit zu teilen. Sein Ziel war es immer, Menschen zu helfen, eine unzerstörbare spirituelle Basis und Verbindung mit Gott herzustellen. Seit 35 Jahren unterstützt er Menschen in ihren Heilprozessen und betont die Wichtigkeit von Demut, Integrität und den Glauben an Gott. Als schamanischer Lehrer hat Victor Barron viele Interessierte in die Grundlagen seiner Methode im „Body Mind Spirit Healing Center“ in Kalifornien eingeführt. Beim Kongress wird er am Samstag eine Herzöffnungsmeditation im Auditorium halten und mit den beiden Kursen „Erwecke deine Intuition“ am Samstag und „Energetische Heilprozesse mit den Händen unterstützen“ am Sonntag beteiligt sein. Nach Vereinbarung vor Ort (über die Assistentin von Victor Barron) gibt es am Samstagnachmittag und Sonntagvormittag auch die Möglichkeit einiger Einzelsitzungen.

# Künstler beim Kongress

## Silvia Doberenz



Silvia Doberenz studierte Sozialpädagogik und ist seit 2003 als freiberufliche Theaterpädagogin, Schauspielerin und Kommunikations-Trainerin tätig. Sie verbindet in ihrer Arbeit die Welt der Bühne mit dem alltäglichen Theater des Lebens. Seit ihrer Jugend beschäftigt sie sich mit fernöstlicher Philosophie und Meditation, so dass es sie immer wieder nach Indien zog, wo sie auch eine Yogalehrer-Ausbildung absolvierte. 2007 eröffnete sie ihr eigenes Yoga-Studio. Ihre Liebe zum Theater und die vielen lustigen und (schein)heiligen Begegnungen in der spirituellen Szene haben sie zu ihrem ersten kabarettistischen Soloprogramm „Erleuchtung für Anfänger“ inspiriert. Für alle, die geistreiche und humorvolle Unterhaltung lieben und über spirituelle Höhenflüge und irdische Abgründe lachen können.

Erleben Sie Silvia Doberenz im Rahmen unseres humorvollen Tagesausklangs am Samstag nach dem Vortragsprogramm (siehe Seite 15).

## Wolfgang Friederich



Der Arzt und Klangtherapeut Wolfgang Friederich beschäftigt sich seit vielen Jahren mit der heilenden Wirkung von Klang und Gesang. Im Klangzentrum München leitet er regelmäßig offene Singabende und gibt sein Wissen in Seminaren und Ausbildungsgruppen weiter. Er unterrichtet auch freies Gitarre- und Klavierspiel. Er ist praktizierender Arzt seit 1980 und hat Weiterbildungen in Naturheilkunde, Manueller Medizin, Sexualmedizin, Gesprächspsychotherapie sowie Musiktherapie absolviert. Von 1960–1966 Ausbildung in Musik- und Harmonielehre bei Dr. Roswitha Schlötterer, Musikhochschule München.

Singen Sie gemeinsam mit Wolfgang Friederich beim Vortragsprogramm am Samstag- und Sonntagvormittag und in seinen Kursen am Samstag- und Sonntagnachmittag.

## Luca Grün



„Ich bekam eine Gänsehaut, als ich Luca Grün zum ersten Mal hörte“, erinnert sich Dr. Ebo Rau. Luca Grün ist eine einfühlsame Sängerin und Pianistin. Sie hat Texte und Gedichte aus den verschiedenen Benefizkalendarien der GfBK zu Heil- und Lebens-

liedern umgearbeitet und interpretiert diese eindrucksvoll. Luca Grün ergänzt Vorträge und Übungen von Dr. Ebo Rau mit ihren Kompositionen. Gemeinsam ermutigen sie Patienten und Patientinnen, die Hoffnung niemals aufzugeben. Luca Grün hören Sie beim Vortragsprogramm am Samstagvormittag und im Kurs von Dr. Ebo Rau am Samstagnachmittag.

# Samstag, 9. Mai 2015

## Vortragsprogramm

### Auditorium der Print Media Academy

Vormittag

9:00–13:00 Uhr

€40,-/GfBK-Mitglieder €30,-

### ➔ Motivation und Hoffnung

Vorsitz: *Dr. med. György Irmey*

9:00–9:30 *Dr. med. György Irmey*: Begrüßung, Einführung in das Kongressprogramm

*Luca Grün*: Heil- und Lebenslied

*Victor Barron*: Herzöffnungsmeditation (englisch, mit deutscher Übersetzung)

9:30–10:00 *Dr. med. Walter Weber*: Der Schlüssel zur Heilung liegt in dir selbst – Spontanremission bei Krebs

10:00–10:45 Individuelle Wege bei Krebserkrankungen – ungewöhnliche Heilungsverläufe  
*Dr. med. György Irmey mit Traudel Beickler, Gerda Breustedt, Sabine Hötzel, Barbara Kunze, Dr. med. Ebo Rau u. a.*

10:45–11:15 Pause

11:15–11:45 *Mechthild R. von Scheurl-Defersdorf*: Die heilsame Kraft der Sprache

11:45–12:00 *Wolfgang Friederich*: Gemeinsames Chanten

12:00–12:45 *Jana Haas*: Erkenne deinen Seelenplan

12:45 *Luca Grün*: Heil- und Lebenslied

**Bei Fragen zur Anmeldung oder zur Verfügbarkeit von Vortrags-, Kurs- und Seminarplätzen:**

Tel.: 06221 13802-24 oder 13802-11  
(Mo.–Do. 9:00–16:00 Uhr)

E-Mail: [anmeldung@biokrebs.de](mailto:anmeldung@biokrebs.de)

## Vortragsprogramm

### Auditorium der Print Media Academy

Nachmittag

14:30–19:30 Uhr

€40,-/GfBK-Mitglieder €30,-

### → Immunsystem regulieren und aktivieren

Vorsitz: *Dr. med. Heinz Mastall,*  
*Dr. med. Ralf Oettmeier*

- 14:30–15:00 *RA Frank Breitzkreutz:* Selbstbestimmung und  
Therapiefreiheit
- 15:00–15:45 *Dr. med. Heinz Mastall:* Basics der integrativen  
biologischen Krebsmedizin – Einführung und  
Überblick
- 15:45–16:15 *Dr. med. Uwe Reuter:* Ausleitung und Entgiftung  
– eine wichtige Voraussetzung der Heilung
- 16:15–16:30 Pause
- 16:30–17:00 *Dr. med. Ralf Oettmeier:* Spezifische und  
unspezifische Immunstimulation bei Krebs –  
von der Phytotherapie bis zur Hyperthermie
- 17:00–17:30 *Dr. med. Kirsten Deutschländer:* Die Heilkraft  
des Wassers
- 17:30–18:00 *Dr. med. dent. Just Neiss:* Gesund beginnt im  
Mund – Mögliche Zusammenhänge zwischen  
Zähnen und Krebserkrankungen
- 18:00–18:30 Fragen an die Referenten
- 18:45–19:30 *Silvia Doberenz:* Heiterer Tagesausklang: Humor  
stoppt Tumor – Erleuchtung für Anfänger
- 19:30 Mitgliederversammlung der GfBK im Auditorium

**Bei Fragen zur Anmeldung oder zur Verfügbarkeit  
von Vortrags-, Kurs- und Seminarplätzen:**

Tel.: 06221 13802-24 oder 13802-11  
(Mo.–Do. 9:00–16:00 Uhr)

E-Mail: [anmeldung@biokrebs.de](mailto:anmeldung@biokrebs.de)

## Heiterer Tagesausklang

18:45–19:30 Uhr

➔ **Humor stoppt Tumor – Erleuchtung für Anfänger**  
Karma Comedy mit *Silvia Doberenz*

Ein Crashkurs in Bewusstseinerheiterung – Übersinnliches und Unterirdisches rund um die Suche nach dem Sinn des Lebens



Kabarettistin Silvia Doberenz – als Yoga-Lehrerin bestens mit der Szene vertraut – nimmt die in ihren Augen oft viel zu ernsthafte Suche nach dem Sinn des Lebens aufs Korn. Wer schon immer wissen wollte, was eigentlich Karma bedeutet, ob Sex erleuchtungsfördernd ist, wie man ein Guru wird, wo der Unterschied zwischen Erleuchtung und Verblendung liegt oder wie man einfach sinnlos glücklich sein kann, ist hier genau richtig. Silvia Doberenz

jongliert mit Witz und Wissen, wechselt zwischen verschiedenen Figuren und blickt mit einem Augenzwinkern auf ihre eigene Geschichte, die in „Dunkeldeutschland“ begann. So zeigt z. B. die charmante Sächsin Sandra Sommer, wie man von Kindesbeinen an nicht nach weltlichen Gelüsten streben durfte, aber dafür eine „Liebesaffäre mit sich selbst“ anzetteln kann. Ananda Chandrakanda aus Neu Delhi bringt dem Volk sinnloses Glücklichein mittels Lach-Yoga bei und die Erleuchterin mit IHK-Zertifikat vermittelt alltags-taugliche Weisheiten und TÜV-geprüfte Erleuchtungsbeschleuniger. Das Publikum darf sich auf eine gewagte Kombination aus spirituellen Höhenflügen und irdischen Abgründen freuen – anfängertauglich, interaktiv und garantiert bewusstseinerheiternd.



## Seminare und Kurse am Samstag

**Kurs- und Seminarräume: Bitte Ausschilderung bzw. Hinweistafel im Foyer der Print Media Academy beachten.**

### → Seminar I: Ernährung, Stoffwechsel und Nahrungsergänzung

9:00–13:00 Uhr

€40,-/GfBK-Mitglieder €30,-

**Leitung: Prof. Dr. med. Jörg Spitz**



Im Zusammenhang mit Krebserkrankungen wird kein Thema so oft und so kontrovers diskutiert wie die Ernährung. Epidemiologische Forschungen belegen heute die Bedeutung der Ernährung für die Entstehung und den Verlauf von Tumorerkrankungen. Eine gesundheitsfördernde Ernährung kann das persönliche Krebsrisiko vermindern und einem Rezidiv vorbeugen helfen sowie die körpereigenen Regulations- und Heilkräfte stärken. Bestimmte Lebensmittel besitzen gar therapeutische Wirkungen, und der Verzehr von Obst und Gemüse kann zu einer geringeren Häufigkeit von bestimmten Tumorarten führen. Das Seminar führt in diese Thematik ein und gibt praktische Informationen zu verschiedenen Helfern aus der Nahrung, Stoffwechselregulatoren und sinnvollen Nahrungsergänzungen.

- 9:00–9:15 Prof. Dr. med. Jörg Spitz: Begrüßung und Einführung in das Seminar
- 9:15–9:45 Prof. Dr. med. Hans Bojar: Ernährung und Sport für ein Leben in Gesundheit – Was empfehlen Ihnen Ihre Gene?
- 9:45–10:15 Dr. med. Friedrich Migeod: Sekundäre Pflanzenstoffe
- 10:15–10:45 Claus Witteczek: Diäten gegen Krebs
- 10:45–11:00 Pause
- 11:00–11:30 Prof. Dr. med. Jörg Spitz: Vitamin D bei Krebserkrankungen – Update 2015
- 11:30–12:00 Dr. Elke Schulz: Curcuma – Bedeutung in der Tumorprävention
- 12:00–12:30 Dr. med. Ortwin Zais: Dem Immunsystem seine Kompetenz zurückgeben: Bedeutung von Vitalpilzen in der unterstützenden Therapie von Krebspatienten
- 12:30–13:00 Fragen an die Referenten

# Samstag, 9. Mai 2015

**Kurs 1: 11:00–13:00 Uhr €35,-/GfBK-Mitglieder €30,-**

## **Victor Barron: Erwecke deine Intuition**



Der Kurs eröffnet den Teilnehmern/-innen in Form einer intensiven Gruppenmeditation einen neuen Zugang zu dem tiefen inneren Wissen, das in jedem von uns verborgen ist. Im hektischen Alltag des modernen Lebens haben viele Menschen diesen Zugang verloren. Unsere Intuition gibt uns die Möglichkeit, in Sekundenschnelle auf Ereignisse zu reagieren. Sie ermöglicht uns weiterhin, in eine tiefere Verbindung mit uns selbst zu kommen und unser Bauchgehirn so zu nutzen, dass wir im Einklang mit unserem Lebensplan sind. In diesem Kurs können wir wieder erfahren, unsere Intuition in aller Klarheit zu erwecken und wahrzunehmen. Victor Barron, internationaler spiritueller Heiler, Lehrer und Schamane lässt uns ein wenig an seiner großen spirituellen Weisheit teilhaben. Der Kurs ist in englischer Sprache, mit deutscher Übersetzung von Ingrid Bott.

**Kurs 2: 9:00–13:00 Uhr €70,-/GfBK-Mitglieder €60,-**

## **Michael Lefknecht: Emotionen – endlich verständlich und steuerbar**



Die Medizin der Emotionen zeigt Wege zu innerer Gelassenheit als Basis der Gesundheit. In diesem Kurs lernen Sie, wie das Regulationssystem der Emotionen im bio-logischen System Mensch funktioniert. Mit Hilfe der Farbdagnostik nach Prof. Max Lüscher lassen sich Strategien zu mehr emotionaler Balance finden. Diese Selbsttherapiemethode ermöglicht den Abbau innerer Anspannungen, die die Ursache vieler körperlicher Beschwerden von Verspannungen bis zum Krebs darstellen. Die Methode ist seit Jahren in Patientengruppen und Einzelberatungen erprobt. Denn nur wenn man lernt, etwas für sich zu verändern, ändert sich etwas. Wir haben eben nur Macht über uns selbst. Die Appelle an die anderen fruchten meist nicht. Die Praxis zeigt, dass sich auch schwerste Erkrankungen unter dem Einfluss emotionaler Balance dramatisch beeinflussen lassen. Das Zauberwort heißt Gelassenheit. Dass die Regulation der Emotionen logisch und mit mathematischer Genauigkeit erfolgt, erstaunt – ist aber die Realität. Neben der Entwicklung einer Sensitivität für unsere inneren Selbstgefühle ist die Wahrnehmung der körperlichen Symptome sehr wichtig und hilfreich. Die jeweils individuelle „Fremdsprache“ unseres Körpers zu erlernen, darauf zu hören und die auslösende Emotion zu analysieren, ist das Ziel dieser Methode. Am Tag nach dem Kurs fangen Sie an, sich emotional besser zu balancieren. Basis und Arbeitsmaterial des Kurses ist das Buch des Referenten „Wege zur Balance“.

**Kurs 3: 9:00–13:00 Uhr €70,-/GfBK-Mitglieder €60,-**  
**Peter Herbst: Selbstvergebung und Selbstannahme als Schlüssel zur Heilung**



Vergebung ist ein Vorgang, der sich entspannend und damit heilend auf unser gesamtes System auswirkt. Gefühle von Schuld, Sühne, Vergeltung, Strafe sind hingegen Stressoren, durch die wir dem Leben gegenüber verkrampft und damit unflexibel entgegentreten. Das fördert Angst und Stress, bewirkt ein Zusammenziehen sowohl des Körpers, als auch der Seele. Auf der körperlichen Ebene kommt es dann zu psychosomatischen sowie autoaggressiven Erkrankungen, beispielsweise Krebs.

Verzeihen tut gut! Genauso wichtig, wie anderen zu verzeihen, ist es, sich selbst zu vergeben. Damit öffnen wir die Tür für unsere Gesundheit, können endlich alte Schuldgefühle loslassen und kommen dadurch wieder in ein entspanntes Gesamttempfinden. In diesem Kurs möchte ich Sie einladen, sich intensiv mit dem Gedanken der Selbstvergebung auseinanderzusetzen und Ihnen Wege aufzeigen, wie Sie diesen Prozess in sich selbst initiieren können.

**Kurs 4: 9:00–13:00 Uhr €70,-/GfBK-Mitglieder €60,-**  
**Frauke Nauert: Innere Stärke, mehr Energie und Gesundheit durch die intuitive Kraft deiner Herztelligenz**



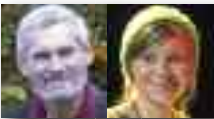
Wir leben in einer Zeit, in der wir stark gefordert werden, ob im beruflichen oder privaten Bereich, durch Krankheit oder Krisen. Dadurch gerät unser Körper in Stress und Spannung, was letztlich ursächlich für Krankheiten wirken kann. „Man sieht nur mit dem Herzen gut“, das sagte schon der Kleine Prinz. Mit dem Herzen denken und mit dem Verstand fühlen. Neueren Forschungen zufolge scheint unser Herz ein zweites Gehirn zu sein, es kommuniziert mit dem Gehirn und beeinflusst so unsere Wahrnehmung und Emotionen. Mit Hilfe von einfachen Übungen, die jeder zu fast jeder Zeit im Alltag leicht und schnell praktizieren kann, kommen wir in Verbindung mit der intuitiven Kraft unserer Herztelligenz, der Weisheit unseres Herzens und finden so zu innerer Stärke, mehr Energie und Gesundheit. Dieser Kurs ist eine Reise zu verschiedenen, äußerst effektiven Methoden, die helfen, destruktive Zellerinnerungen, Störpotenziale, Stress und Konflikte zu lösen. Dadurch kann eine Aussöhnung auf tiefster Ebene stattfinden. So können blockierte Anteile in Heilung gehen und die Liebe kann wieder frei fließen. Wir spüren wieder unsere eigene Herzensenergie, finden dadurch Vertrauen und inneren Frieden und können so gute Entscheidungen und Lösungen finden. Wir fühlen uns besser und stärker, wenn wir Vertrauen zu uns und dem Leben haben. Im Kurs werden auch Themen wie Bewusstheit, sinnvoller Nutzen von Affirmationen, die Kraft der eigenen Gedanken konstruktiv nutzen u. a. mit einfließen. **Bitte zum Kurs Matte, Decke, eventuell Kissen mitbringen, damit Sie es bequem haben.**

**Kurs 5: 9:00–13:00 Uhr €70,-/GfBK-Mitglieder €60,-**  
**Karin Schacher: The Work nach Byron Katie**



„The Work“ ist ein von der Amerikanerin Byron Katie entwickeltes System, das ideologiefrei ist und praktisch hilft, Wege aus Beziehungsstress, Sorgen, Ärger und Frustration zu finden. Wir benutzen die Urteile, die wir über unsere Umwelt, unsere Mitmenschen und über uns selbst fällen, um Erkenntnisse über unser Denken zu erlangen. Auf geradezu magische Weise verändern wir uns, ohne wirklich etwas tun zu müssen, außer eben mit „The Work“ unseren Geist zu untersuchen. „Hinter jedem Glaubenssatz lauert die Erleuchtung, die Selbsterkenntnis oder zumindest ein Aha-Erlebnis“, schreibt der Kritiker David Luczyn. Zu oft befinden wir uns in der Welt der Anderen, die wir nicht verändern können. Der einzige Hebel, den wir wirklich ansetzen können, ist, bei uns selbst anzufangen. „The Work“ besteht aus vier Fragen und einer oder mehreren Umkehrungen. Mit diesen Fragen werden die eigenen Gedanken überprüft, die häufig negative Emotionen und Handlungen in Bezug auf uns selbst und unsere Mitmenschen nach sich ziehen. Dies kann auf Dauer psychisch und physisch krank machen. Anhand der Überprüfung mit „The Work“ gewinnen wir mehr und mehr Freiheit über unser Denken und Handeln. Byron Katie fragt: „Willst du lieber Recht haben, oder frei sein?“ Du hast immer die Wahl!

**Kurs 6: 14:30–18:30 Uhr €70,-/GfBK-Mitglieder €60,-**  
**Dr. Ebo Rau und Luca Grün: Heilkraft in Dir – Aktivierung der Selbstheilungskräfte**



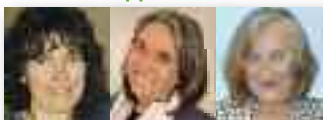
Im November 1997 änderte sich das Leben des Allgemeinarztes Dr. „Ebo“ Rau innerhalb von Sekunden vollständig. Diagnose: Bauchspeicheldrüsenkrebs, einer der bösartigsten und am schwersten behandelbaren Krebsarten. Er hatte die Fronten gewechselt: „vom Arzt zum Patienten“. Obwohl Dr. Rau schon vor seiner Erkrankung etliche Naturheilmethoden zusätzlich zur so genannten Schulmedizin eingesetzt hatte, musste auch er erst im Laufe seiner Krankheit den Weg vom hilflosen zum aktiven und mit der Schulmedizin zusammenarbeitenden Patienten finden. In seinem Tagebuch „Krebs! Was nun Ebo?“ und in immerwährenden Taschenbuchkalendarien beschreibt er seinen eigenen Gesundheitsweg und gibt interessante Anregungen zur Krankheits-, Angst-, Konflikt-, Todes- und Lebensbewältigung. Seine Selbstregulation – sein Heilungsprozess – wurde durch viele natürliche, esoterische, meditative und geistige Therapiearten und besonders durch Autonomie- und Verhaltenstraining aktiviert. Vielleicht regen diese Eigenerfahrungen und etliche einfache Heilübungen von Dr. Ebo Rau manchen Gesunden und Kranken an, nach eigenen Möglichkeiten und Fähigkeiten zu suchen und dadurch die Gesundheit zu erhalten bzw. die Heilung zu fördern.

**Kurs 7: 14:00–16:00 Uhr €35,-/GfBK-Mitglieder €30,-**  
**Wolfgang Friederich: Chanten – Eintauchen in die Welt des heilsamen Singens**



Schläft ein Lied in allen Dingen – Lieder der Kraft und der Lebensfreude aus der ganzen Welt. Singen macht Spaß, sorgt für gute Stimmung und vermittelt Lebensfreude. Doch Singen ist noch viel mehr: Es fördert die körperliche und seelische Gesundheit und kann sogar Tore in spirituelle Dimensionen öffnen. Dann ist Singen nicht nur einfach Singen, sondern Chanten: „Songs of the heart“ – Lieder des Herzens, wie Mantras, indische Kraftlieder, Tanzlieder der Sufi, christliche, jüdische, afrikanische Gesänge. Bei den Chants wiederholen sich einfache Melodien und Worte immer wieder und müssen nicht „gelernt“ werden. Unter der Anleitung des Arztes und Musikers Wolfgang Friederich kann jede Frau, jeder Mann mitmachen. Auch Menschen, die körperlich geschwächt sind, die Singen nicht (mehr) gewohnt sind oder von sich sagen „Ich kann gar nicht singen“, kommen leicht in den fürs Chanten typischen entspannten Zustand, in dem man den Eindruck hat, dass es „in einem singt“. Die Lieder werden in ihrer Bedeutung und ihrem kulturellen Hintergrund vorgestellt und Wissen um die Wirkungen vermittelt.

**Kurs 8: 16:30–18:30 Uhr €35,-/GfBK-Mitglieder €30,-**  
**Dr. med. Julia Günther-Pusch, Dr. med. Monika Sydow, Marion Winter: Gesund werden – Gesund bleiben?**  
**Einsatzmöglichkeiten der Bioenergetischen Meditation nach Viktor Philippi (Biomeditation)**



Die Bioenergetische Meditation nach Viktor Philippi wirkt auf Seele, Geist und Körper, wobei im seelischen Bereich ein wesentlicher Ansatz liegt. Durch

übertragene Bioenergie und Bioinformation werden fehlerhafte, krankmachende Informationen (energetische Blockaden) aufgelöst und Stoffwechsel, Immunsystem und Nervensystem – die Selbstheilungskräfte – aktiviert. Im Kurs werden Sie eine Bioenergetische Meditation erleben und mit dem „Gesunden Denken“ (das ist die Dankbarkeit, die Vergebung und die Annahme) vertraut gemacht. Sie werden alles Notwendige darüber erfahren, wie Sie zu Hause selber die Bioenergetische Meditation anwenden, den Erhalt Ihrer Gesundheit fördern und Ihre Genesung voranbringen können. Die Bioenergetische Meditation (kurz: Biomeditation) ist leicht erlern- und umsetzbar. Sie lässt sich gut in den Alltag integrieren.

(inhaltsgleicher Kurs zu Kurs 25, bitte nur einmal belegen)

**Kurs 9: 14:30–18:30 Uhr €70,-/GfBK-Mitglieder €60,-**  
**Beatrice Anderegg: Wege zum Urvertrauen – Einführung in die Grundlagen des Geistigen Heilens**



Der Kurs will helfen, zum Urvertrauen zurück zu finden, das wir als kleines Kind einmal hatten und das uns vielleicht durch Schicksalsschläge oder Krankheit verloren ging. Die Kursleiterin hat seit vielen Jahren Erfahrung als Heilerin. Sie möchte dazu ermutigen, die eigenen Heilkräfte für sich und andere durch Handauflegung anzuwenden. Fragen zum Sinn des Lebens und Leidens werden angesprochen. Heilkräfte, die in uns wohnen, sollen spürbar werden. Schlichte, für jeden anwendbare Übungen und heilbringende Meditationen mit musikalischer Untermalung werden bewusst machen, dass niemand allein gelassen wird, dass die göttliche Heilkraft jederzeit angerufen werden kann.

**Kurs 10: 14:00–16:00 Uhr €35,-/GfBK-Mitglieder €30,-**  
**Dr. med. Winfried Weber: Emotional Taping**



Taping zum Behandeln von Muskelschmerzen und Verspannungen ist aus der physiotherapeutischen Praxis nicht mehr wegzudenken. Doch jetzt kommt Taping auch bei Stress- und Krisensituationen zum Einsatz! Dr. Weber demonstriert die gezielte Anwendung der Taping-Methode bei emotionalen Problemen aller Art: Ängste, Depressionen, Süchte, Leistungsdruck, Burnout, Kopfschmerzen, Probleme in Partnerschaft und Familie ... – kurz: Stress. In Stresssituationen reagiert der Körper auf das zugrunde liegende emotionale Problem mit spezifischen Verspannungen. Die Folge: In den betroffenen Körperzonen sinkt die Temperatur. Diese Verspannung erhält das Problem über eine Art Feedbackschleife aufrecht. Durch das Kleben von Tapes steigt die Oberflächentemperatur an, die Verspannungen lassen nach und die korrespondierende psychische Grundeinstellung normalisiert sich. Die elastischen Klebebänder erreichen dabei gezielt Nervenstrukturen im Bindegewebe und straffen oder stauchen die Haut – je nach Anwendung. Die Durchblutung wird verstärkt, das Gewebe erwärmt und entspannt sich und „meldet“ diese Entspannung anderen Strukturen im Körper. Im Kurs wird dargestellt, wie man Alltagsstress sinnvoll behandeln kann, um das Stresslevel zu senken. Entsprechende Zusammenhänge werden vermittelt. Nach dem Kurs sollte es möglich sein, aufgrund der erlernten manuellen Diagnostik eigene Therapielösungen zu konzipieren.

**Kurs 11: 16:30–18:30 Uhr €35,-/GfBK-Mitglieder €30,-**  
**Dr. med. Winfried Weber: Emotional Taping**  
(inhaltsgleicher Kurs zu Kurs 10, bitte nur einmal belegen)

**Kurs 12: 14:00–16:00 Uhr €35,-/GfBK-Mitglieder €30,-**  
**Dr. med. Thomas Heucke: Krebs: Wo stehe ich? Woher komme ich? Wohin gehe ich? – Mit dem Stammbaum heilsames Zugehörigkeitsgefühl entwickeln**



Zugehörigkeitsgefühl ist als bedeutsamer Faktor für gesunde Entwicklung bekannt. Ausgehend von den Gefährdungen von Zugehörigkeit in unserer durch Egoismus gekennzeichneten, „narzisstischen“ Gesellschaft sollen in diesem Kurs zunächst Wesensmerkmale von Krebs (absolute Individualisierung, Pluralisierung und Globalisierung) vorgestellt werden. Das mit Hilfe der Familienbiografie gedeutete Genogramm, der erweiterte Stammbaum, dient als leicht handhabbare Hilfe, einige Faktoren, die bei einer Krebserkrankung mitwirken können, besser zu verstehen. Anhand eines Beispiels lässt sich zeigen, wie dieses Werkzeug dazu beitragen kann, heilsames Zugehörigkeitsgefühl zu fördern. (inhaltsgleicher Kurs zu Kurs 22, bitte nur einmal belegen)

**Kurs 13: 14:30–18:30 Uhr €70,-/GfBK-Mitglieder €60,-**  
**Dipl.-Psych. Irmhild Harbach-Dietz: Mentales Gesundheitstraining zur Aktivierung der Selbstheilungskräfte**



Der Kurs gibt einen Überblick über verschiedene Ansätze eines Gesundheitstrainings für Krebspatienten: Simonton, Bochumer- und Hildesheimer-Gesundheitstraining. Das Integrative Mentale Gesundheitstraining, das in der Berliner Beratungsstelle der GfBK angeboten wird, wird dargestellt. Dieses verbindet Entspannungs- und Visualisierungsarbeit mit Methoden aus NLP und Hypnotherapie. Der Ansatz ist ressourcen- und zielorientiert, um die Stabilisierung und Orientierung der Patienten in der Gegenwart zu fördern. Welche Ziele und Inhalte stehen hierbei im Vordergrund? Mit welchen Methoden werden sie angestrebt? Anhand angeleiteter Übungen können die Teilnehmer/-innen des Kurses eigene Erfahrungen mit dieser Methode gewinnen und Einblick in die Möglichkeiten der Visualisierungsarbeit bekommen. Eine angeleitete Trance zur Unterstützung der Selbstheilungskräfte schließt den Kurs ab.

**Kurs 14: 14:00–16:00 Uhr €35,-/GfBK-Mitglieder €30,-**  
**Angela Keller: Kurzeinstieg in das Visualisieren nach Simonton**



Das von Dr. O. C. Simonton entwickelte Konzept des Visualisierens gibt allen Menschen die Möglichkeit, mittels ihrer Vorstellungskraft positiven Einfluss auf ihre Selbstheilungsprozesse zu nehmen. Dieser Kurs bietet eine kurze theoretische Einführung in das Visualisieren nach Simonton mit einem großen praktischen Erfahrungsteil unter Tiefenentspannung im Sitzen oder Liegen. Die Entspannungs- und Vorstellungsbildübungen können auch als intensive Regenerationspause während des Kongresses genutzt werden. Bitte zum Kurs Matte/Decke mitbringen, damit Sie es bei den Übungen im Liegen bequem haben.



**Kurs 15: 16:30–18:30 Uhr €35,-/GfBK-Mitglieder €30,-**

## **Susanne Betzold: Meditative Kreistänze**



Tanzen im Kreis ist Meditation in der Bewegung. Das Tanzen fordert uns auf, ganz in der Gegenwart und in unserem Körper zu sein. Wir können dabei Gedanken und Sorgen an Vergangenes und Zukünftiges loslassen, und jetzt ganz hier sein. Die Form des Kreises verbindet die Tanzenden und schenkt gemeinsame Freude an Bewegung und Begegnung. In der Schwingung der Meditativen Kreistänze können wir die Zeitlosigkeit und deren Heilwirkung auf Körper und Seele spüren. Einfache und leicht erlernbare Schrittfolgen erfordern dabei keinerlei Vorkenntnisse und können von Frauen wie Männern getanzt werden. **Bitte leichte flache Schuhe mitbringen.**

**Kurs 16: 14:00–16:00 Uhr €35,-/GfBK-Mitglieder €30,-**

## **Renate Christensen: Kann ich trotz oder mit Krankheit sinnvoll leben?! – Einführung in die Logotherapie**



Wenn Menschen mit einer Krankheit wie Krebs konfrontiert werden, sind sie meist tief erschüttert und fragen sich, wie sie mit so einer Diagnose weiterleben können. Oftmals sind die Fragen, die sie sich stellen, in die Vergangenheit gerichtet: Warum gerade ich? Was habe ich falsch gemacht? Wie konnte es dazu kommen? Wofür werde ich bestraft? Für Viktor Frankl, dem Begründer der „Logotherapie und Existenzanalyse“, sind Antworten auf diese Fragen häufig nur mit einer Änderung der Einstellung möglich. Er hat die Erfahrung gemacht, dass Menschen, die einen Sinn im Leben gefunden haben, oftmals schwere und große Herausforderungen besser ertragen können. Was er mit „Sinn“ meint, darum soll es u. a. in diesem Kurs gehen – weniger um den Sinn „des“ Lebens, als um den Sinn „im“ Leben.

**Kurs 17: 16:30–18:30 Uhr €35,-/GfBK-Mitglieder €30,-**

## **Antje Gäbelein: Wertschätzende Kommunikation zur Stärkung der Selbstachtung bei Krebspatienten/-innen**



Die Wertschätzende Kommunikation bringt natürliches Einfühlungsvermögen zum Ausdruck und trainiert die Beobachtung und Wahrnehmung. Kommunikation ist für Krebspatienten essentiell, da sie sich mit ihrer Krankheit oftmals isolieren oder isoliert sehen. In unserem natürlichen Wesen haben wir Freude am Geben und Nehmen, was bedeutet, dass wir durch Sprechen und Zuhören in Kontakt mit uns selbst und anderen kommen. Im Kurs wird anhand von Kommunikationstechniken und Gefühls- und Bedürfnistests ein System vorgestellt, das Krebspatienten und Angehörigen die Möglichkeit gibt, Konflikte zu verändern, Reibungen im Alltag zu deeskalieren, die Qualität der Verständigung zu verbessern, verstanden zu werden und Frieden, Harmonie, Wohlwollen und Wertschätzung bei sich selbst und anderen zu stärken.



# Klinik im **LEBEN**

Biologische Medizin

MITTELDEUTSCHES  
HYPERTHERMIEZENTRUM

FACHBEHANDLUNGSZENTRUM  
für

Biologische Krebsmedizin  
Homöopathie & Naturheilverfahren  
Energie- und Informationsmedizin  
Spezielle Schmerzmedizin  
Revitalisierung & Rejuvenation  
BioCheck-Diagnostik

## Klinik im **LEBEN**

Gartenweg 5-6  
D-07973 Greiz/Vogtland

Telefon +49 (0) 36 61 - 68 98 70  
Telefax +49 (0) 36 61 - 68 98 72  
Internet: [www.klinik-imLEBEN.de](http://www.klinik-imLEBEN.de)  
E-Mail: [info@klinik-imLEBEN.de](mailto:info@klinik-imLEBEN.de)



**Teilnahme an dem  
17. Patienten-Arzt-Kongress**



**liebenswürdig : lebenswert**

Der ganze Mensch im Mittelpunkt seiner Natur.

## Vortragsprogramm

### Auditorium der Print Media Academy

Vormittag

9:00–13:00 Uhr

€40,-/GfBK-Mitglieder €30,-

### ➔ Selbstheilungskräfte aktivieren

Vorsitz: *Dr. med. György Irmey*

- 9:00–9:30 *Prof. Dr. med. Albrecht Hempel*: Energiemedizin – ein neuer Zugang auch zu Tumorerkrankungen
- 9:30–10:00 *Theo Petzold*: Patientenkompetenz und Selbstheilungsfähigkeit
- 10:00–10:30 *Jaya Herbst*: Stressverarbeitung als Unterstützung im Gesundheitsprozess
- 10:30–11:00 Pause
- 11:00–11:30 *Prof. Dr. med. Christian Schubert*: Psycho-Neuro-Immunologie – Kann Glaube heilen?
- 11:30–12:00 *Dr. rer. nat. Charles Fernando*: Amygdalin (Vitamin B17) und DCA als Therapieoption in der Komplementäronkologie
- 12:00–12:15 *Wolfgang Friederich*: Gemeinsames Chanten
- 12:15–12:30 *Dr. med. György Irmey*: Die Kraft der Seele für den Heilungsweg nutzen
- 12:30–13:00 Fragen an die Referenten

**Bei Fragen zur Anmeldung oder zur Verfügbarkeit von Vortrags-, Kurs- und Seminarplätzen:**

Tel.: 06221 13802-24 oder 13802-11  
(Mo.–Do. 9:00–16:00 Uhr)

E-Mail: [anmeldung@biokrebs.de](mailto:anmeldung@biokrebs.de)

## Seminare und Kurse am Sonntag

**Kurs- und Seminarräume: Bitte Ausschilderung bzw. Hinweistafel im Foyer der Print Media Academy beachten.**

### → Seminar II: Ganzheitliche Ansätze bei Prostatakreberkrankungen in Diagnostik und Therapie

9:00–13:00 Uhr

€ 40,- / GfBK-Mitglieder € 30,-

**Leitung: Dr. med. Heinz Mastall**



Das Prostata-Karzinom ist die häufigste Tumorerkrankung des Mannes. Jährlich werden ca. 70.000 Neuerkrankungen in Deutschland registriert. Noch höher dürfte die Zahl der Männer sein, bei denen es nicht entdeckt wird und die damit bis ans Lebensende ohne ernsthafte Beschwerden leben. Verschiedene Eigenarten dieser Krebserkrankung führen bei Patienten und Ärzten oft zu Unsicherheiten darüber, wie die Bösartigkeit des Tumors einzuschätzen ist und wie am besten behandelt wird. Hinzu kommt, dass Prostatakrebs und seine Behandlung das Selbstwertgefühl des Mannes berührt. Das Seminar wird auf diagnostische Aspekte und verschiedene Therapieansätze bei Prostata-Ca eingehen und Raum für die Fragen der Teilnehmer geben.

- 9:00–9:15 *Dr. med. Heinz Mastall:* Einführung in das Seminar
- 9:15–10:00 *Dr. med. Herbert Bliemeister:* Prostatakrebs wächst selten bedrohlich, Ausnahmen erkennt die DNA-Diagnostik
- 10:00–10:30 *Dr. med. Thomas Dill:* Organ erhaltende Therapie bei Prostata-Ca
- 10:30–11:00 *Dr. med. Uwe Reuter:* Transurethrale Hyperthermie bei Prostata-Ca
- 11:00–11:15 Pause
- 11:15–12:00 *Dr. med. Ludwig Manfred Jacob:* Prostatakrebs – Was kann ich selbst tun?
- 12:00–12:45 *Prof. Dr. med. Ben Pfeifer:* Optionen der Komplementärnarkologie bei fortgeschrittenem Prostata-Ca
- 12:45–13:00 *Bernd Röwer:* Individueller Weg eines Prostata-Ca-Patienten
- im Anschluss: Fragen an die Referenten

**Kurs 18: 9:00–11:00 Uhr € 35,-/GfBK-Mitglieder € 30,-**  
**Dr. med. Walter Weber: „Hoffnung bei Krebs“ – Erkenntnisse aus 40 Jahren**



In einem Film stellt Dr. Weber sein Modell der ganzheitlichen Krebsbehandlung vor. Dieses Behandlungskonzept ist das Ergebnis seiner ca. 40-jährigen Tätigkeit in der Onkologie und der Behandlung von vielen Tausend Patienten. Der Film umfasst nicht nur ein eigenständiges Modell der Krebsentstehung und ein umfangreiches Programm der Krebsbehandlung einschließlich neuester Ernährungsaspekte, sondern auch viele Interviews erfolgreich behandelter Krebspatienten. Mehr Heilung bei Krebs, das ist der Wunsch von Arzt und Patient. Dieser Film macht Mut, dass Heilung auch in schwierigen Situationen möglich ist! Dr. Weber führt in die Thematik des Filmes ein und steht anschließend für Fragen zur Verfügung.

**Kurs 19: 11:30–13:30 Uhr € 35,-/GfBK-Mitglieder € 30,-**  
**Mechthild R. von Scheurl-Defersdorf: Die heilsame Kraft der Sprache in der Anwendung**



„Die vielen Termine gehen mir auf die Nerven!“  
Wem immer etwas auf die Nerven geht, der schafft sich eine nervliche Schwachstelle und läßt sich mit dieser Denkweise Erkrankungen regelrecht ein. Solche Zusammenhänge sind uns auf den ersten Blick oft nicht bewusst. Es gibt vielerlei Redewendungen dieser Art, die den meisten in ihrer wahren Bedeutung und in ihrer Wirkung nicht bewusst sind und die ihnen daher leicht über die Lippen gehen. Wörter können Menschen krank und schwach machen. Ebenso können sie wohl tun und wie eine gute Medizin wirken. Die innere Einstellung zum eigenen Körper und zu Krankheiten zeigt sich in der Sprache ebenso wie Symptome einzelner Erkrankungen. Patienten halten durch ihre gewohnte Sprache alte Störungsbilder aufrecht. Mit einem gezielt gewandelten Sprachgebrauch können sie in ihrem Denken und Handeln neue Weichen stellen. Therapien greifen besser, wenn Patienten lernen dürfen, eigenverantwortlich auf ihr Denken und Sprechen zu achten. Das Lingva Eterna® Sprach- und Kommunikationstraining macht Sie sensibel für die spezifische Wirkung von Wörtern, Redewendungen und Satzmustern und zeigt Alternativen auf. Sie werden praxisnahe Anregungen für einen achtsamen Umgang mit Ihrer Sprache erhalten. Und Sie werden etwas davon erfahren, was Sie mit Sprache alles machen können – und was Ihre Sprache mit Ihnen macht.

**Kurs 20: 9:00–13:00 Uhr €70,-/GfBK-Mitglieder €60,-**

**Dipl.-Psych. Claus Haupt: Visualisieren und Quantenphysik**



Aufbauend auf langjähriger Erfahrung mit der Visualisierungsarbeit nach Dr. O.C. Simonton in der Unterstützung und Aktivierung der uns innewohnenden Selbstheilungskräfte wird hier der Schritt in eine weitere Dimension der Mobilisierung dieser Kräfte vorgestellt. Mit einfachen Methoden ist es möglich, die uns umgebenden universellen Potenziale einer heilenden Ordnung zusätzlich bei der Bewältigung einer Krebserkrankung zu aktivieren und nutzbar zu machen. Es werden hierbei jeweils Themen, die zur Veränderung anstehen, mit dem Bewusstsein in den Fokus genommen, während gleichzeitig eine Verbindung hergestellt wird zwischen einem so genannten Resonanzpunkt am Körper des Behandelten und einem so genannten Lösungspunkt in dessen umgebendem Energiefeld. Damit wird eine Transformation eingeleitet und die Auflösung energetischer Blockaden in Gang gesetzt. Diese Vorgehensweise der so genannten 2 Punkt-Methode wird vorgestellt und demonstriert. Sie gründet auf den Arbeiten von Dr. Kienslow: „QuantenHeilung“, Dr. Bartlett: „Matrix Energetics®“ und Gregg Braden: „Im Einklang mit der göttlichen Matrix“ sowie Dr. Lothar Hollerbach: „Der Quantencode“.

**Kurs 21: 9:00–11:00 Uhr €35,-/GfBK-Mitglieder €30,-**

**Heinz Huber: Grundlagen der homöopathischen Krebsbehandlung**



Homöopathie kann, richtig angewendet, wesentlich zur Krebsheilung beitragen. Der Kurs vermittelt als Einstieg in die homöopathische Behandlung die Grundlagen und das spezielle Vorgehen bei dieser schweren Erkrankung. Themen des Kurses sind:

Krebs als einseitige homöopathische Erkrankung; Unterschied in der Anamnese, Gewichtung und Mittelfindung im Vergleich zu der Behandlung chronischer Erkrankungen; Die unterschiedlichen Schichten eines Falles; Potenzen und Mittelgaben; Behandlung von Nebenwirkungen von Chemotherapie und Bestrahlung; Vorstellung organotroper Mittel; Die große Bedeutung von Heilungshindernissen und deren Beseitigung; Die Schwierigkeiten bei der Behandlung.

**Bringen Sie sich bitte Schreibmaterial für Ihre Notizen mit.**

**Kurs 22: 9:00–11:00 Uhr €35,-/GfBK-Mitglieder €30,-**

**Dr. med. Thomas Heucke: Krebs: Wo stehe ich? Woher komme ich? Wohin gehe ich? – Mit dem Stammbaum heilsames Zugehörigkeitsgefühl entwickeln**

(inhaltsgleicher Kurs zu Kurs 12, bitte nur einmal belegen, s. Seite 22)

**Kurs 23: 9:00–13:00 Uhr €70,-/GfBK-Mitglieder €60,-**

**Jutta Trautmann: Guolin QiGong**



In diesem Kurs lernen Sie die chinesische Selbstbehandlungsmethode Guolin QiGong kennen, die von Krebsbetroffenen oder Menschen mit chronischen Erkrankungen seit vielen Jahren mit gutem Erfolg praktiziert wird. Guolin QiGong ist in China seit den 70-er Jahren die Hauptübung für Krebspatienten. Die Selbstheilungskräfte werden angeregt, eine tiefe Entspannung und innere Ausgeglichenheit können erreicht werden. Beim im Gehen ausgeführten Guolin QiGong wird über die Atemtechnik „Windatmen“ der Körper vermehrt mit Sauerstoff versorgt, von belastenden Stoffen gereinigt, der Kreislauf angeregt und der Blutdruck normalisiert. **Bitte tragen Sie bequeme Kleidung.**

**Kurs 24: 9:00–13:00 Uhr €70,-/GfBK-Mitglieder €60,-**

**Jana Haas: Das eigene seelische und geistige Potenzial durch liebevollen Glauben ausschöpfen – Heilen mit der göttlichen Kraft**



Heilung bedeutet, das innere Gleichgewicht wieder herzustellen, den Menschen wieder zu seinem spirituellen Gleichgewicht zu verhelfen. Wahre Heilung erfolgt immer auf körperlicher, seelischer und geistiger Ebene zugleich und kann nur erfolgen, wenn der Betroffene selbst für diese Heilung bereit ist und daran arbeitet. Dies geschieht in erster Linie durch die konsequente Übernahme der Verantwortung und der Auflösung der wirklichen Krankheitsursachen, und wenn der Mensch sich in Liebe, Vertrauen und Zuversicht öffnet und in seinem Leben verändert, was ihn krank macht. Gesundheit braucht die Kraft positiver Überzeugungen und Erwartungen. Durch bewussten, achtsamen Umgang mit unseren Gedanken, indem wir licht- und liebevoller denken, fühlen und wahrnehmen, werden wir zu neuen Überzeugungen gelangen und uns eine neue Realität erschaffen. Nun kann über unser Gehirn, über die Veränderung der Botenstoffe, ein neuer Bauplan für unseren Körper entstehen, der sich nach unseren neuen Vorstellungen und Gefühlen ausrichtet. Wir selbst sind über unseren freien Willen die Schöpfer unserer Realität, unseres Glücks, unseres Erfolgs, wie auch über unsere Gesundheit. Durch Übungen und Meditationen öffnen wir uns der Heilung und fördern die geistige Anbindung.

**Kurs 25: 11:30–13:30 Uhr €35,-/GfBK-Mitglieder €30,-**

**Dr. med. Julia Günther-Pusch, Dr. med. Monika Sydow, Marion Winter: Gesund werden – Gesund bleiben?**

**Einsatzmöglichkeiten der Bioenergetischen Meditation nach Viktor Philippi (Biomeditation)**

(inhaltsgleicher Kurs zu Kurs 8, bitte nur einmal belegen, s. Seite 20)



## → Seminar III: Brustkrebserkrankungen aus biologischer Sicht

14:30–18:30 Uhr

€40,-/GfBK-Mitglieder €30,-

Leitung: **Dr. med. Nicole Weis**



Frauen mit Brustkrebs haben gute Chancen, geheilt zu werden. Bei der Frage, welche Therapien möglich oder empfehlenswert sind oder was ergänzend zur Bewältigung der Krankheit getan werden kann, gibt es jedoch keine pauschalen Antworten, da auch scheinbar gleiche Tumorerkrankungen unterschiedlich verlaufen und Betroffene verschieden auf Behandlungen reagieren. Biologisch-ganzheitliche Therapieverfahren ergänzen die schulmedizinische Behandlung von Brustkrebs im Sinne einer optimierten Betreuung. Als Folge der Behandlung oder im Zusammenhang mit der Krankheit kommt es häufig zu Beschwerden oder Befindensstörungen. Sie lassen sich oftmals durch Mittel aus der Naturheilkunde bessern oder beheben. Das Seminar wird ausführlich mit kompetenten Vortragenden auf verschiedene medizinische und biologische Heilansätze bei Brusttumoren eingehen und natürlich Raum geben für die Fragen der Teilnehmerinnen.

14:30–15:00 *Dr. med. Nicole Weis*: Einleitung: Krebsnachsorge ganzheitlich gestalten

15:00–15:30 *Marlene Brandl*: Misteltherapie bei Brustkrebs: Integrative Onkologie am Gemeinschaftskrankenhaus Herdecke

15:30–16:00 *Dr. med. Susanne Bihlmaier*: Antikrebs-aktive Ernährung

16:00–16:15 Fragen an die Referentinnen

16:15–16:30 Pause

16:30–17:00 *Dr. med. Susanne Bihlmaier*: Was können Heilpilze?

17:30–18:00 *Dr. med. Nicole Weis*: Ich für mich: Entscheiden Sie sich für das Leben

18:00–18:30 Fragen an die Referentinnen

**Kurs 26: 14:00–18:00 Uhr €70,-/GfBK-Mitglieder €60,-**

**Victor Barron: Energetische Heilprozesse mit den Händen unterstützen**



Dieser Kurs ist für alle geeignet, die sich für die Arbeit am menschlichen Energiefeld interessieren. Mit der Sprache des Herzens wird Victor Barron einen praktischen Einblick in seine spirituelle Heilungsarbeit geben. Wir lernen, unsere Hände als Heilinstrument zu benutzen, Energiefelder zu erspüren, zu reinigen und von Blockaden zu befreien. Außerdem lernen wir, Chakren zu reinigen und in akuten Situationen entsprechend zu agieren. Victor Barron ist das lebende Zeugnis der Untrennbarkeit von Spiritualität und Medizin, von Heilkraft als Medizin des religiösen Geistes, so wie es die Priesterärzte der Antike und die

# Sonntag, 10. Mai 2015

Schamanen der indigenen Traditionen verkörperten. Der Kurs ist in englischer Sprache, mit deutscher Übersetzung von Ingrid Bott.

**Kurs 27: 14:00–16:00 Uhr €35,-/GfBK-Mitglieder €30,-**  
**Wolfgang Friederich: Heil-Mantras und meditative Gesänge aus den Kulturen der Welt – von Indien bis Taizé**



In diesem Kurs, der einzeln oder als Ergänzung zu „Chanten – Eintauchen in die Welt des heilsamen Singens“ belegt werden kann, geht es um die Frage: Wie kann ich die heilende, entspannende und Freude bringende Wirkung des Chantens für mich selbst nutzen, und wie kann ich sie in meine Arbeit integrieren? Wie wirken diese Lieder? Welche Chants eignen sich für welche Intention, Zielgruppe und Krankheit? Worin liegt die Kraft eines Sri-Ram-Mantras, eines Halleluja oder eines Sufi-Tanzes? Der Kurs stellt heilende Lieder aus den verschiedenen Kulturen vor – natürlich zum Mitsingen – und lässt ausreichend Raum für die intensive eigene Erfahrung. Vorkenntnisse sind nicht erforderlich.

**Kurs 28: 14:30–18:30 Uhr €70,-/GfBK-Mitglieder €60,-**  
**Sabine Hötzel: Visualisieren – Aktivieren der Selbstheilungskräfte durch bildhafte Vorstellung, Lebensfreude und Entspannung**



Den Abwehrkräften unseres Körpers verdanken wir unsere Gesundheit, obwohl wir täglich körperlich und seelisch schädigenden Umwelteinflüssen ausgesetzt sind. Erst wenn unsere Abwehrkräfte geschwächt sind, steigt das Krankheitsrisiko. Dr. O. C. Simonton entwickelte das Konzept des Visualisierens. Es ist eine der ältesten Formen des Heilens überhaupt. Visualisieren meint die inneren Bilder, die wir durch unsere Vorstellungskraft bewusst oder unbewusst produzieren. Das Visualisieren ist eine der bewährten Methoden, um den Umgang mit der Erkrankung Krebs zu erleichtern und einen Gesundungsprozess mental zu unterstützen. Für den Selbstheilungsprozess ist es wesentlich, Mitverantwortung für die Gesundheit zu übernehmen und in bessere Übereinstimmung mit den Bedürfnissen von Körper und Seele zu kommen. Über innere Bilder beeinflussen wir unser Wohlbefinden. Anhand von Entspannungsübungen und Phantasiereisen wollen wir in diesem Kurs unserer Lebensfreude nachspüren. Wir werden dadurch die Selbstheilungskräfte des Körpers anregen und die Immunabwehr stärken. Je mehr Freude die Dinge, die wir machen, uns bereiten, desto mehr tragen sie zu unserer Ausgeglichenheit und Gesundheit bei. Und desto positiver wird unsere Gesundheitsbilanz. **Bitte tragen Sie bequeme Kleidung und bringen Sie für die Übungen im Liegen eine Matte und Decke mit.**

**Kurs 29: 14:30–18:30 Uhr €70,-/GfBK-Mitglieder €60,-**  
***Britta Wessel: Loslassen vom Alltag mit Bachblütentänzen und Atemarbeit***



Beim Prozess des Älterwerdens und in gesundheitlichen Krisensituationen empfinden wir oft die gängigen Angebote für Fitness und Entspannung nicht mehr passend für die Befindlichkeiten unseres Körpers und unserer Seele. Für diese Situation habe ich eine Kombination von meditativer, leichter Bewegung beim Tanzen der Bachblütentänze in Verbindung mit atemgestützter Gelenkarbeit in der Stille entwickelt. Die Tänze geben unserem Körper und unserer Seele aufbauende und klärende Impulse, wodurch unsere Gefühlswelt zur Ruhe kommen und wir Abstand vom Alltag und krisenhaften Lebenssituationen gewinnen können. Das Atmen beruhigt Nerven und Herz, Muskel und Sehnen entspannen sich, Gelenke lassen sich durch feine Bewegungen von innen heraus liebevoll mobilisieren, die Körperinnenräume und Organe weiten und öffnen sich für frische Energien, und die Chakren erhöhen ihre Eigenschwingungen. Innere Bilder erweitern unser Körperbewusstsein und längst vergessene Körperregionen können wieder gespürt werden. Durch Atem und Tanz spüren wir neues Leben dort, wo wir vielleicht durch Schutzhaltungen und Schmerzen den Energiefluss blockiert haben. Das führt zu weniger Schmerzen, mehr Kraft und stärkt unser Immunsystem. Tänzerische Vorerfahrung ist nicht erforderlich. Die Tänze bestehen aus einfachen und langsamen Schrittfolgen im Kreis mit unterschiedlichen Armhaltungen. Die Atemarbeit wird auf dem Stuhl und im Liegen ausgeführt. **Bitte bequeme Kleidung tragen und eine Matte und Decke sowie rutschfeste Socken oder Gymnastikschuhe mitbringen.**

**Kurs 30: 14:30–18:30 Uhr €70,-/GfBK-Mitglieder €60,-**  
***Günter und Bärbel Heede: Quantenmedizin – Bewusstseinsweiterung praktisch erfahren***



Im ersten Teil dieses Kurses werden wir die theoretischen Hintergründe und die quantenphysikalischen Grundlagen aufzeigen und mit praktischen Demonstrationen ergänzen.

Quantenheilung wirkt unabhängig von bestehenden Krankheitsbildern und Symptomen auf der übergeordneten Ebene von Energie und Information. Auf dieser Ebene werden energetische Einflüsse in Form von Verdichtungen, Verzerrungen, Blockaden oder Mangelzuständen transformiert und dadurch der Informationsfluss in allen Energiekörpern verbessert. Im zweiten Teil kommen die anwesenden Teilnehmer/-innen in den Genuss, die Zwei-Punkt-Methode als praktische Grundlage der Quantenheilung kennen zu lernen und an sich anzuwenden.

Quantenheilung erlaubt sowohl Anfängern als auch erfahrenen Therapeuten und Coaches, sich so bei der Umsetzung auf eine

Art und Weise zu bewegen, dass es übernatürlich erscheinende Änderungen bewirken kann. Die Grundlage ist das befreite Bewusstsein, um nicht in den feststehenden, dominierenden und alltäglichen Realitäten agieren zu müssen. Menschen aus allen Lebensbereichen sind in der Lage, diese wunderbaren Energien anzuwenden.

**Kurs 31: 14:00–16:00 Uhr €35,-/GfBK-Mitglieder €30,-**  
**Theodor Dierk Petzold: Kommunikation zur Anregung der Selbstheilungsfähigkeit**



Wie kann Kommunikation heilend wirken? Heute können wir die Erfolge von LeShan und Grossarth-Maticek bei Menschen mit Krebs neuropsychologisch verstehen und erklären. In der Salutogenen Kommunikation haben wir diese Erkenntnisse konstruktiv methodisch verarbeitet. Dadurch wird es leichter, eine Kommunikation zu erlernen, die die gesunde Selbstregulation anregt und allen Beteiligten gut tut. Kernelemente sind eine Ausrichtung auf attraktive Gesundheitsziele und auf die Ressourcen, um sich seinen Zielen anzunähern. Dazu gehört auch ein Annehmen der Situation, wie sie ist, samt aller Gefühle und Gedanken – als Voraussetzung für eine Veränderung in die gewünschte Richtung. Eine besondere Rolle spielen Emotionen. Sie sind oft der Schlüssel zu unseren tiefen motivierenden Bedürfnissen. Sie sind verbunden mit dem, was uns in unserer Tiefe persönlich bedeutsam ist. Im Kurs werden zunächst salutogenetische und neuropsychische Zusammenhänge der Selbstheilungsfähigkeit erklärt und dann die Wirkung von anregenden Fragen in Kommunikationsübungen erfahren.

**Kurs 32: 14:00–16:00 Uhr €35,-/GfBK-Mitglieder €30,-**  
**Dr. med. Susanne Hofmeister: Mut zu mir! Einführung in die biografischen Gesetzmäßigkeiten**



Die Zufriedenheit und Gesundheit des modernen Menschen liegt in der Balance zwischen Anpassung und Selbstverwirklichung. Wie finde ich den nächsten Schritt auf meinem Weg, der bedroht ist von der Überforderung des Alltags, von Lebenskrisen, Ängsten, Burnout und Depression. Manchmal stellt uns dann eine Krise an die Wand des Lebens. Das Verstehen der biografischen Gesetzmäßigkeiten, der Zusammenhang der leiblichen, seelischen und geistigen Entwicklung schafft den Boden und die Sicherheit, mich der Krise mutig zu stellen und damit an meinen roten Lebensfaden anzuknüpfen.

# Ausstellerverzeichnis

## **AV Recording Service GbR**

Dorfstr. 12, 23730 Roge  
Tel. 04561/50424, [www.avrecord.de](http://www.avrecord.de)

## **Bioartis GmbH**

Im Weingarten 35, 76547 Sinzheim  
Tel. 07221/7023-700, [www.bioartis.net](http://www.bioartis.net)

## **BioMed Fachklinik für Onkologie**

Tischbergerstraße 5, 76887 Bad Bergzabern  
Tel. 06343/705-0, [www.biomedklinik.de](http://www.biomedklinik.de)

## **bmt braun Limited**

Werastraße 113, 70190 Stuttgart  
Tel. 0711/8703066-0, [www.bmtbraun.de](http://www.bmtbraun.de)

## **Buchhandlung Lichtblick**

Heidelberger Str. 36, 64673 Zwingenberg  
Tel. 06251/983394, [www.lichtblick-zwingenberg.de](http://www.lichtblick-zwingenberg.de)

## **Cellagon**

Hirtengasse 2, 69469 Weinheim  
Tel. 06201/3893535, [www.sds-cellagon.de](http://www.sds-cellagon.de)

## **CERES Heilmittel GmbH**

Schloss Türnich, 50169 Kerpen  
Tel. 02237/63803-0, [www.ceresheilmittel.de](http://www.ceresheilmittel.de)

## **CFB GmbH**

Oll-Daniel-Weg 3, 18069 Rostock  
Tel. 030/20095493-5, [www.cfb-eigenherstellung.de](http://www.cfb-eigenherstellung.de)

## **Dr. Jacobs Medical GmbH**

Platter Str. 92, 65232 Taunusstein  
Tel. 06128/4877-0, [www.drjacobsmedical.de](http://www.drjacobsmedical.de)

## **EBB – Europ. Berufs- und Fachverband für Biosens e.V.**

Am Klösterchen 5, 51375 Leverkusen  
Tel. 0214/502974, [www.biomez.de](http://www.biomez.de)

## **Gebomed GmbH**

Im Hörnle 41, 72800 Eningen  
Tel. 07121/3878470, [www.gebomed.eu](http://www.gebomed.eu)

## **GfBK – Gesellschaft für Biologische Krebsabwehr e.V.**

Voßstr. 3, 69115 Heidelberg  
Tel. 06221/13802-0, [www.biokrebs.de](http://www.biokrebs.de)

## **Helixor Heilmittel GmbH & Co. KG**

Fischermühle 1, 72348 Rosenfeld  
Tel. 07428/935-0, [www.helixor.de](http://www.helixor.de)

# Ausstellerverzeichnis

## **Intercell-Pharma GmbH**

Altlaufstr. 42, 85635 Höhenkirchen-Siegersbrunn  
Tel. 08102/650-0, [www.intercell-pharma.de](http://www.intercell-pharma.de)

## **Kanne Brottrunk GmbH & Co. KG**

Bahnhofstr. 68, 59379 Selm  
Tel. 02592/9740-0, [www.kanne-brottrunk.de](http://www.kanne-brottrunk.de)

## **Klinik für Prostata-Therapie im :medZ GmbH**

Bergheimer Str. 56a, 69115 Heidelberg  
Tel. 06221/650850, [www.prostata-therapie.de](http://www.prostata-therapie.de)

## **Klinik im Leben GmbH**

Gartenweg 5–6, 07973 Greiz  
Tel. 03661/456520, [www.klinik-imLEBEN.de](http://www.klinik-imLEBEN.de)

## **Kurgestüt Hoher Odenwald**

Simmesstraße 17, 69429 Waldbrunn-Mülben  
Tel. 06274/242, [www.kurgestuet.de](http://www.kurgestuet.de)

## **Olibanum B.V.**

Eurode-Park 1–45, 52134 Herzogenrath  
Tel. 02406/999075, [www.olibanum-bv.com](http://www.olibanum-bv.com)

## **Paracelsus-Krankenhaus Unterlengenhardt e.V.**

Burghaldenweg 60, 75378 Bad Liebenzell  
Tel. 07052/925-0, [www.paracelsus-stiftung.de](http://www.paracelsus-stiftung.de)

## **San Omega GmbH**

Am Zirkus 3, 10117 Berlin  
Tel. 030/555788990, [www.sanomega.net](http://www.sanomega.net)

## **SanaCare Gesundheitsprodukte**

Kiefernweg 5, 64665 Alsbach-Hähnlein  
Tel. 06257/5056816, [www.sanacare-world.com](http://www.sanacare-world.com)

## **Symbiopharm GmbH**

Auf den Lüppen 10, Herborn  
Tel. 02772/98130, [www.symbiopharm.de](http://www.symbiopharm.de)

## **Terra Mundo GmbH**

Ferdinandstr. 24, 61348 Bad Homburg  
Tel. 06172/18532-0, [www.terra-mundo.de](http://www.terra-mundo.de)

## **Volopharm GmbH**

Münchener Straße 67, 83395 Freilassing  
Tel. 08654/608730, [www.volopharm.com](http://www.volopharm.com)

## **Weleda AG**

Möhlerstr. 3, 73525 Schwäbisch Gmünd  
Tel. 07171/919-0, [www.weleda.de](http://www.weleda.de)

## Oncothermie:

Eine komplementärmedizinische Lösung im Kampf gegen den Krebs

Die Oncothermie wird seit über 20 Jahren erfolgreich angewandt und es werden mehr als 200.000 Behandlungen jährlich mit über 400 Geräten weltweit durchgeführt.

Die Therapie wird als spezielle Form der Hyperthermie komplementär zu den schulmedizinischen Behandlungsmethoden der Krebstherapie (wie Chemo- und Radiotherapie) angewendet.

### Behandlungsziele:

1. Gesundung der Patienten und Verlängerung der Lebenszeit
2. Linderung der Nebenwirkungen von Chemo- und Radiotherapie



Mittels zweier Elektroden wird ein elektrisches Feld aufgebaut, das natürliche Heilprozesse im Körper mit Wärme unterstützt.

Ziel ist die Vernichtung von Tumorzellen. Wärme und elektrische Wellen suchen den geringsten Widerstand und wirken stärker auf malignes (krankes) Gewebe.

Produktportfolio:



Wir senden Ihnen gerne weitere Informationen oder ein unverbindliches Geräteangebot zu und können den Kontakt zu einem Oncothermie-Anwender in Ihrer Nähe herstellen!

### **Oncotherm GmbH**

Belgische Allee 9  
53842 Freisdorf  
Deutschland  
Telefon +49 (0) 2241 31982-0  
info@oncotherm.de  
www.oncotherm.de



# Aktiv im Leben

In der integrativen Komplementärmedizin unterstützt die ganzheitliche Misteltherapie von Helixor entscheidend das allgemeine Wohlbefinden.

**Besuchen Sie unseren Stand.**

 **Helixor**  
Dem Leben Leben geben.

Helixor Heilmittel GmbH & Co. KG  
Fischermühle 1 • 72348 Rosenfeld  
mail@helixor.de • www.helixor.de



# Anmeldung

Hiermit melde ich mich zum 17. Patienten-Arzt-Kongress der Gesellschaft für Biologische Krebsabwehr e.V. (GfBK) in Heidelberg am 9./10. Mai 2015 an.

Bitte je Teilnehmer ein eigenes Anmeldeformular benutzen!

## Bitte jeweils ankreuzen:

GfBK-Mitgl.  Patient/Angehöriger/Interessent

Nicht-Mitgl.  Arzt/Therapeut/Apotheker

Name  Mitgl.-Nr.:

Vorname

Straße

PLZ/Ort

Telefon

E-Mail

## Anmeldung zum Vortragsprogramm

(je Vormittag bzw. Nachmittag)

### Samstag, 9. Mai 2015

Vormittag  € 40,- GfBK-Mitglieder  € 30,-

Nachmittag  € 40,- GfBK-Mitglieder  € 30,-

### Sonntag, 10. Mai 2015

Vormittag  € 40,- GfBK-Mitglieder  € 30,-

## Anmeldung zu Kursen und Seminaren

Bitte gewünschte Kurse auf der Rückseite dieser Anmeldung ankreuzen. →

Kurs- und Seminargebühren berechnen sich je Kurs bzw. je Seminar

4-stündige Kurse: € 70,- GfBK-Mitglieder € 60,-

2-stündige Kurse: € 35,- GfBK-Mitglieder € 30,-

Seminare: € 40,- GfBK-Mitglieder € 30,-

→ **Rabatt:** Bei Teilnahmegebühren ab insgesamt € 100,- (GfBK-Mitgl.) bzw. € 120,- (Nicht-Mitgl.) und Anmeldung bis 10.04.2015: € 20,- (Rabatt gilt **nicht** für Heil- und Entspannungsangebote, Patienten-sprechstunde, Rechts-/Ernährungsberatung)

### → Einzugsermächtigung

Hiermit ermächtige ich die GfBK zum **einmaligen** Einzug meiner Kongressgebühren (Vortragsprogramm plus Kurs-/Seminargebühren ggf. abzgl. Rabatt) in Höhe von € \_\_\_\_\_ von meinem Konto:

Bank

IBAN  BIC

### → Überweisung

Ich überweise die Kongressgebühren (Vortragsprogramm plus Kurs-/Seminargebühren ggf. abzgl. Rabatt) auf das Konto der GfBK:  
**Volksbank Kurpfalz/H+G Bank Heidelberg,**  
**IBAN DE46 6729 0100 0065 1477 18, BIC GENODE61HD3**

Datum/Unterschrift

# Anmeldung

Gesellschaft für  
Biologische Krebsabwehr e.V.  
Kongressanmeldung  
Postfach 10 25 49  
69015 Heidelberg

Dieser Abschnitt ist passend für einen  
Fensterumschlag

## Kurse/Seminare (bitte ankreuzen)

(Die €-Beträge in den Klammern sind die Teilnahmegebühren  
für Nicht-Mitglieder/*GfBK-Mitglieder*)

### Kurse und Seminare am Samstag, 9. Mai 2015

- |   |   |   |
|---|---|---|
| <input type="checkbox"/> Kurs 1 (€35/30)    | <input type="checkbox"/> Kurs 2 (€70/60)  | <input type="checkbox"/> Kurs 3 (€70/60)  |
| <input type="checkbox"/> Kurs 4 (€70/60)    | <input type="checkbox"/> Kurs 5 (€70/60)  | <input type="checkbox"/> Kurs 6 (€70/60)  |
| <input type="checkbox"/> Kurs 7 (€35/30)    | <input type="checkbox"/> Kurs 8 (€35/30)  | <input type="checkbox"/> Kurs 9 (€70/60)  |
| <input type="checkbox"/> Kurs 10 (€35/30)   | <input type="checkbox"/> Kurs 11 (€35/30) | <input type="checkbox"/> Kurs 12 (€35/30) |
| <input type="checkbox"/> Kurs 13 (€70/60)   | <input type="checkbox"/> Kurs 14 (€35/30) | <input type="checkbox"/> Kurs 15 (€35/30) |
| <input type="checkbox"/> Kurs 16 (€35/30)   | <input type="checkbox"/> Kurs 17 (€35/30) |   |
| <input type="checkbox"/> Seminar 1 (€40/30) |   |   |

### Kurse und Seminare am Sonntag, 10. Mai 2015

- |   |   |   |
|---|---|---|
| <input type="checkbox"/> Kurs 18 (€35/30)   | <input type="checkbox"/> Kurs 19 (€35/30) | <input type="checkbox"/> Kurs 20 (€70/60) |
| <input type="checkbox"/> Kurs 21 (€35/30)   | <input type="checkbox"/> Kurs 22 (€35/30) | <input type="checkbox"/> Kurs 23 (€70/60) |
| <input type="checkbox"/> Kurs 24 (€70/60)   | <input type="checkbox"/> Kurs 25 (€35/30) | <input type="checkbox"/> Kurs 26 (€70/60) |
| <input type="checkbox"/> Kurs 27 (€35/30)   | <input type="checkbox"/> Kurs 28 (€70/60) | <input type="checkbox"/> Kurs 29 (€70/60) |
| <input type="checkbox"/> Kurs 30 (€70/60)   | <input type="checkbox"/> Kurs 31 (€35/30) | <input type="checkbox"/> Kurs 32 (€35/30) |
| <input type="checkbox"/> Seminar 2 (€40/30) |   |   |
| <input type="checkbox"/> Seminar 3 (€40/30) |   |   |

Bei Rückfragen zur Verfügbarkeit von Vortrags-, Kurs- und  
Seminarplätzen: Tel. 06221 13802-11 oder Tel. 06221 13802-24  
(Mo.–Do. 9:00–16:00 Uhr), E-Mail: anmeldung@biokrebs.de

---

Datum/Unterschrift



**Gesellschaft für Biologische Krebsabwehr e.V. (GfBK)**  
**Zentrale Beratungsstelle**  
**Voßstraße 3, 69115 Heidelberg**  
**Tel. 06221 138020**  
**[www.biokrebs.de](http://www.biokrebs.de)**  
**[information@biokrebs.de](mailto:information@biokrebs.de)**

Krebs hat viele verschiedene Ursachen. Eine örtliche Therapie ist nach ganzheitlicher Auffassung nicht ausreichend. Nur die Behandlung des ganzen Menschen als körperliche, seelische und geistige Einheit unterstützt langfristig den Genesungsprozess. Die GfBK fördert aus diesem Grund eine Krebstherapie, in der sich biologische und schulmedizinische Behandlungswege sinnvoll ergänzen.

### **Ziele einer ganzheitlichen Behandlung**

- Stärkung der körpereigenen Abwehrkräfte
- Verringerung von Nebenwirkungen und Folgeschäden aggressiver Therapien
- Vorbeugung von Rückfällen und Erhöhung der Heilungschancen
- Erhalt oder Verbesserung der Lebensqualität

### **Die GfBK unterstützt Sie durch**

- umfangreiches Informationsmaterial
- ärztliche Beratung zu biologisch-naturheilkundlichen Krebstherapien
- Informationsveranstaltungen, Vorträge, Kurse, Seminare, Kongresse
- kostenfreie Newsletter ([www.biokrebs.de/news](http://www.biokrebs.de/news))

Die **Gesellschaft für Biologische Krebsabwehr** berät Patienten, Angehörige und Therapeuten individuell und unabhängig bei Fragen zu komplementären Krebstherapien. Sie können unsere Arbeit durch eine Mitgliedschaft (Jahresbeitrag 75,- Euro/Therapeuten 100,- Euro), durch Zugehörigkeit in unserem Freundeskreis (ab einer jährlichen Spende in Höhe von 30,- Euro) oder durch eine Spende unterstützen. Die GfBK wurde am 29.10.1982 in Heidelberg gegründet. Sie ist seit 01.08.1984 als gemeinnützig und besonders förderungswürdig anerkannt.

### **Spendenkonto:**

**Volksbank Kurpfalz**  
**H + G Bank Heidelberg**  
**IBAN: DE46 6729 0100 0065 1477 18**  
**BIC: GENODE61HD3**



Das Deutsche  
Zentralinstitut  
für soziale  
Fragen (DZI)  
bescheinigt  
der GfBK seit  
2006 jährlich:  
**Ihre Spende  
kommt an!**



Sigrun Kurz  
**Verborgene Kräfte wecken**  
*Stärkende Selbsthypnose bei Krebs*  
Mit CD

Die Psychotherapeutin Sigrun Kurz schildert in ihrem Buch, wie man sich mit Selbsthypnose mental stärken sowie Körper und Geist positiv beeinflussen kann. Mit einfachen Anleitungen begleitet sie die Leser durch alle Phasen der Erkrankung. Hypnoseanweisungen auf CD erleichtern den Einstieg und führen Schritt für Schritt zum eigenen individuellen Stärkungsprogramm.